

РОССИЙСКАЯ ФЕДЕРАЦИЯ
ОБЩЕСТВО С ОГРАНИЧЕННОЙ ОТВЕТСТВЕННОСТЬЮ
«ТЮМЕНСКОЕ КАДАСТРОВОЕ БЮРО»
ООО «ТКБ»

Приложение №5

ДОКУМЕНТАЦИЯ ПО ПЛАНИРОВКЕ ТЕРРИТОРИИ
(проект планировки территории и проект межевания территории)
по объекту:

«Реконструкция земляного полотна на Куйбышевской железной дороге 1099 км станция Самара (штольня)»
(внесение изменений в документацию по планировке территории (проект планировки территории и проект межевания территории), утвержденную распоряжением Росжелдора от 13.12.2019 № ВЧ-242-р, с изменениями согласно распоряжений Росжелдора от 31.03.2020 № ВЧ-142-р, от 19.01.2022 №АИ-30-р)

ПРОЕКТ МЕЖЕВАНИЯ ТЕРРИТОРИИ

Основная часть

Раздел 1. «Проект межевания территории. Графическая часть»

ПМТ ЖД 2022 УГЧ-1

Директор



А.Ф. Шуплецов

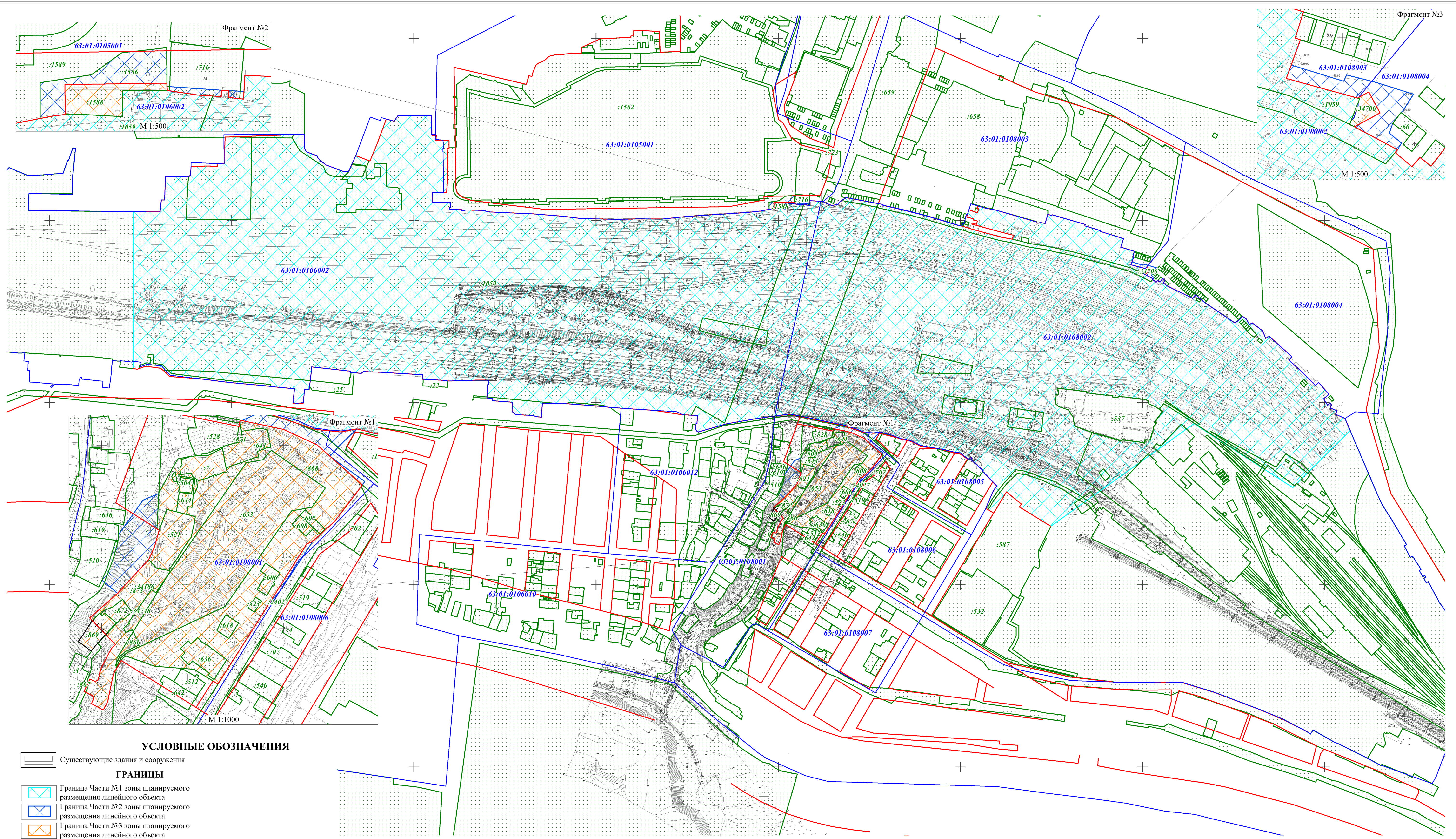
Тюмень 2022 г.

Содержание

СТРУКТУРА ПРОЕКТА	3
1.1. Чертеж межевания территории	4

СТРУКТУРА ПРОЕКТА

Шифр	Название документа
Проект планировки территории	
ППТ ЖД 2022 УГЧ-1	Раздел 1. «Проект планировки территории. Графическая часть»
ППТ ЖД 2022 УГЧ-1.1.	Чертеж красных линий
ППТ ЖД 2022 УГЧ-1.2.	Чертеж границ зон планируемого размещения линейных объектов. Чертеж границ зон планируемого размещения линейных объектов, подлежащих реконструкции в связи с изменением их местоположения
ППТ ЖД 2022 УГЧ-2	Раздел 2. «Положение о размещении линейных объектов»
ППТ ЖД 2022 УГЧ-2	Положение о размещении линейных объектов
ППТ ЖД 2022 ГЧ-3	Раздел 3. «Материалы по обоснованию проекта планировки территории. Графическая часть»
ППТ ЖД 2022 ГЧ-3.1.	Схема расположения элементов планировочной структуры
ППТ ЖД 2022 ГЧ-3.2.	Схема использования территории в период подготовки проекта планировки территории.
ППТ ЖД 2022 ГЧ-3.3.	Схема границ территорий объектов культурного наследия. Схема границ зон с особыми условиями использования территорий
ППТ ЖД 2022 ГЧ-3.4.	Схема конструктивных и планировочных решений
ППТ ЖД 2022 ГЧ-3.5.	Схема границ территорий, подверженных риску возникновения чрезвычайных ситуаций природного и техногенного характера
ППТ ЖД 2022 ТЧ-4	Раздел 4. «Материалы по обоснованию проекта планировки территории. Пояснительная записка»
ППТ ЖД 2022 ТЧ-4, Том 1	Пояснительная записка
Проект межевания территории	
ПМТ ЖД 2022 УГЧ-1	Раздел 1. «Проект межевания территории. Графическая часть»
ПМТ ЖД 2022 УГЧ-1.1.	Чертеж межевания территории
ПМТ ЖД 2022 УГЧ-2	Раздел 2. «Проект межевания территории. Текстовая часть»
ПМТ ЖД 2022 УГЧ-2	Проект межевания территории. Текстовая часть
ПМТ ЖД 2022 ГЧ-3	Раздел 3. «Материалы по обоснованию проекта межевания территории. Графическая часть»
ПМТ ЖД 2022 ГЧ-3.1	Чертеж
ПМТ ЖД 2022 ТЧ-4	Раздел 4. «Материалы по обоснованию проекта межевания территории. Пояснительная записка»
ПМТ ЖД 2022 ТЧ-4	Материалы по обоснованию проекта межевания территории. Пояснительная записка



УСЛОВНЫЕ ОБОЗНАЧЕНИЯ

- Существующие здания и сооружения
- ГРАНИЦЫ**
- Граница Части №1 зоны планируемого размещения линейного объекта
- Граница Части №2 зоны планируемого размещения линейного объекта
- Граница Части №3 зоны планируемого размещения линейного объекта
- Существующие красные линии
- Отменяемые (изменяемые) красные линии

СВЕДЕНИЯ ЕГРН

- Границы кадастровых кварталов по сведениям ЕГРН
- Границы земельных участков по сведениям ЕГРН
- 63:01:0106002 Номер кадастрового квартала
- :3740 Кадастровый номер земельного участка

Примечание:
 1. Элементом планировочной структуры в соответствии с пунктом 7 Приказа Министерства строительства и жилищно-коммунального хозяйства РФ от 25 апреля 2017 г. N 738/пр "Об утверждении видов элементов планировочной структуры" является территория, предназначенная для размещения линейного объекта.
 2. Линии отступа от красных линий в целях определения мест допустимого размещения зданий, строений, сооружений отсутствуют.
 3. Земельные участки, образование которых предусмотрено схемой расположения земельных участков на кадастровом плане территории, срок действия которых не истек, отсутствуют.
 4. Границы образуемых и (или) изменяемых земельных участков отсутствуют.

ПМТ ЖД 2022 УГЧ-1.1.					
«Реконструкция земляного полотна на Куйбышевской железной дороге 1099 км станция Самара (пгольня)» (внесение изменений в документацию по планировке территории (проект планировки территории и проект межевания территории))					
Изм.	Кол.уч.	Лист	№ док.	Подпись	Дата
Разработал	Сав Л.А.				09/2022
Проверил	Шульцев А.Ф.				09/2022
Основная часть				Страница	Листов
Чертеж межевания территории М 1:2500				ПМТ	1 / 1
				ООО "ТКБ"	

